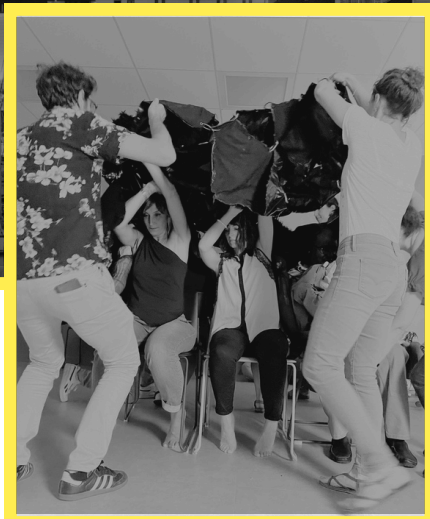




INFIPP
formation en
santé mentale

IL ÉTAIT UNE FOIS...

LA SANTÉ MENTALE AU TRAVAIL



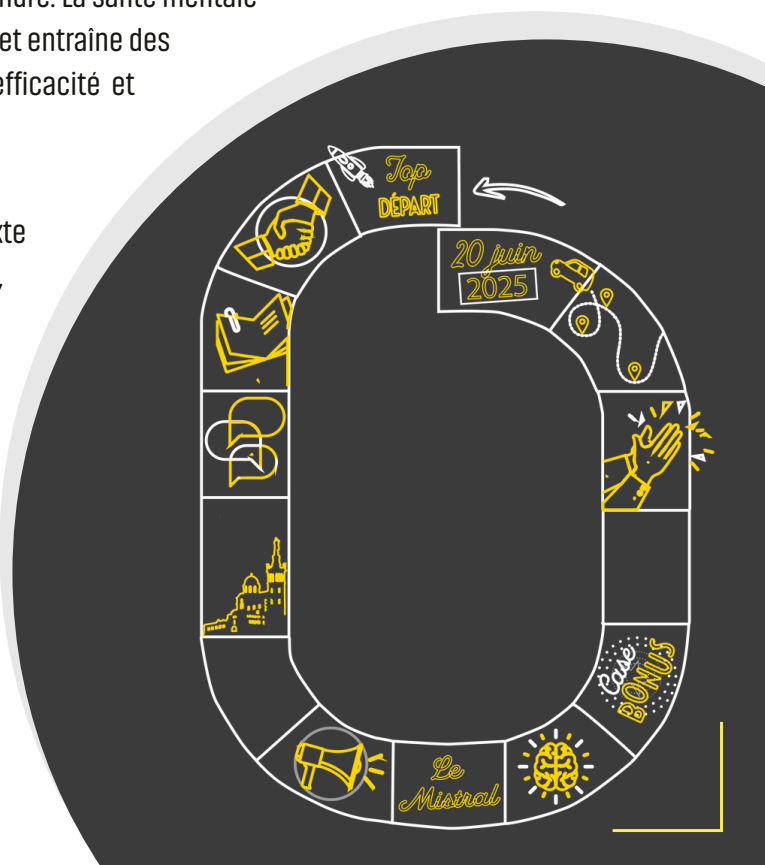
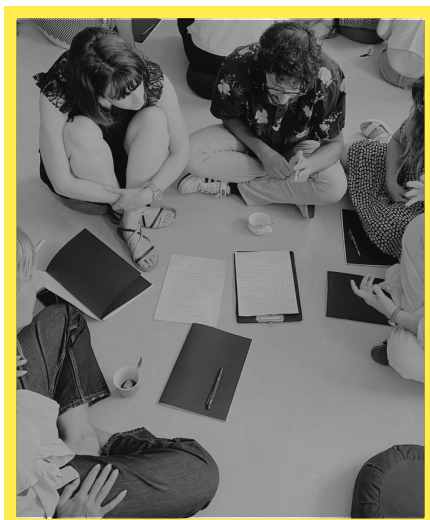
20 JUIN 2025

MARSEILLE

UNE JOURNÉE IMMERSIVE ET INTERACTIVE POUR EXPÉRIMENTER ET AGIR

Dans un monde du travail en perpétuelle évolution, où la pression et les exigences professionnelles ne cessent de croître, la santé mentale apparaît comme un enjeu majeur. Stress, épuisement, perte de sens, difficultés de réintégration après un trouble psychique... autant de défis auxquels nous devons collectivement répondre. La santé mentale a un coût important et entraîne des répercussions sur l'efficacité et la performance des entreprises.

C'est dans ce contexte que ODIS-C et INFIPP, deux SCOP spécialisées dans la formation en santé mentale, unissent leurs expertises pour proposer une journée immersive et participative dédiée à la santé mentale au travail.



LES OBJECTIFS DE L'ÉVÉNEMENT

- ▶ Prévenir les Risques Psychosociaux
- ▶ Fournir des clés pratiques pour mieux appréhender et gérer les situations courantes telles que le stress, le burn-out et l'épuisement professionnel...
- ▶ Accompagner les employeurs dans la réintégration des salariés après un trouble psychique
- ▶ Explorer le rôle des émotions dans le milieu professionnel
- ▶ Proposer des expériences concrètes afin de comprendre les enjeux et d'agir efficacement

Pour cela, les participants pourront prendre part à des ateliers animés par des binômes d'experts aux horizons divers : art-thérapeute, psychiatre, chef d'entreprise, photographe, coach, sociologue, pair accompagnant, etc.

FORMAT & DÉROULÉ

Une journée immersive et interactive comprenant :

Ateliers expérientiels

Vivre et partager des situations permettant de comprendre en profondeur les enjeux de la santé mentale au travail

Ateliers axés sur des solutions

Speed-coaching, séances de relaxation et présentation d'outils concrets pour favoriser le bien-être professionnel

Temps d'échanges et de co-construction

Témoignages, discussions et partages d'expériences pour co-construire des pistes d'action

LES THÉMATIQUES

- ▶ Quand les problèmes de santé mentale impactent l'entreprise
- ▶ Quelle place le travail a-t-il dans nos vies ?
- ▶ Le rétablissement et le travail : un enjeu clé
- ▶ Gérer la crise : quelles solutions pour les managers ?
- ▶ Développer la posture de créativité des managers pour prévenir les RPS
- ▶ Quand le corps est impacté : lien entre troubles psychiques et physiques
- ▶ Gestion du stress au travail : outils et approches innovantes
- ▶ Approche systémique en entreprise : histoire, trauma, symptômes
- ▶ Reconnaître les signes de détresse psychique et adopter la bonne posture
- ▶ Avons-nous tous besoin d'un processus de rétablissement ?
- ▶ Accompagner les employeurs avec la notion de rétablissement
- ▶ Les émotions au travail : alliées ou obstacles ?



Une approche coopérative & engagée

Organisé par deux SCOP, cet événement valorise la coopération, le partage et l'innovation sociale. C'est un projet construit par et pour les participants, dans une dynamique inclusive et participative.



Un enjeu essentiel



Un défi collectif

LES INFORMATIONS PRATIQUES

ADRESSE

Centre le Mistral - 11 Impasse
Flammarion, 13001 Marseille

TARIF

300€

*Tarif de groupe : Nous consulter

INSCRIPTION

[Il était une fois, la santé mentale au travail - Cliquez ici](#)



Agissons ensemble

**NOUS AVONS HÂTE DE VOUS RETROUVER POUR CETTE
JOURNÉE UNIQUE DÉDIÉE À LA SANTÉ MENTALE AU TRAVAIL !**



INFIPP
formation en
santé mentale